

経営者・人事労務担当者の皆さまへ

# 不妊治療・不育症治療と 仕事の両立に関する 研修のご案内

受講料  
無料

東京都では、不妊治療・不育症治療に関する基礎的な知識や、仕事との両立に必要な人事労務上のポイントなど従業員が働きながら治療をするための知識とノウハウをご提供する研修を実施します。  
皆さまのご参加をお待ちしております。



※本研修は、「令和5年度働く人のチャイルドプランサポート制度整備奨励金」の対象となる研修です。奨励金を受けるには社内相談員として任命された男女各1名以上の受講が必要となります。

事前予約制

オンデマンド配信

## 配信日

前期

2023年  
7/24(月)～9/30(土)

[申込期間]

2023年7月11日(火)～9月20日(水)

後期

2023年 2024年  
11/8(水)～1/31(水)

[申込期間]

2023年11月1日(水)～2024年1月19日(金)

※詳細はWEBページでご確認ください。

**受講対象者** 都内に本社もしくは事業所を置く  
企業の経営者、人事労務担当者

**研修時間** 計120分程度

**定員** 各期350名程度

本研修  
WEBページ

<https://www.c-kensyu.metro.tokyo.lg.jp>



## 研修内容

## ① 不妊治療・不育症治療の概要

- 不妊治療のデータ紹介、不育症治療の概要
- 不妊治療・不育症治療で行う医療行為の内容
- 死産・流産を経験した方へのグリーフケア
- 不妊治療の保険適用
- 通院のイメージ

## ② 不妊治療・不育症治療と仕事の両立に関すること

- 不妊治療・不育症治療を経験した当事者の4つの負担
- 不妊治療・不育症治療と仕事の両立の現状と課題
- 働きながら不妊治療・不育症治療をした当事者が企業に求めること

## ③ 不妊治療・不育症治療と仕事の両立に関連する人事労務管理

- 勤務条件（休暇・休業制度や勤務時間制度）整備のポイント
- ハラスメント防止に関すること
- 企業における取組事例の紹介

主催  東京都産業労働局

本事業は東京都が株式会社大手広告通信社に委託して実施しております。

## 講師情報

### ① 京野 廣一

不妊治療・不育症治療の概要



医学博士  
医療法人社団レディースクリニック京野 理事長

日本卵巣組織凍結保存センター (HOPE)  
京野アートクリニック仙台／京野アートクリニック高輪／京野アートクリニック盛岡  
JISART (日本生殖補助医療標準化機関) 理事  
／日本生殖医学会代議員／日本受精着床学会執行会員／生殖バイオロジー東京シンポジウム顧問／日本卵子学会功労会員／日本IVF学会功労会員／母体保護法指定医師／日本産科婦人科学会産婦人科専門医・指導医／日本生殖医学会生殖医療専門医・指導医

### ② 野曾原 誉枝

不妊治療・不育症治療と仕事の両立に関すること



NPO法人Fine理事長  
福島県郡山市出身。

日本電気(株)に管理職として勤務しながら6年間の不妊治療を経て出産に至る。自らの不妊治療と仕事の両立、高齢出産の経験から、現代の妊活事情や多様な家族形態を認め合う社会を目指し、2013年よりNPO法人Fineに参画、2014年9月同法人理事、2022年9月理事長就任。主に企業や自治体との協働事業推進、ファンドレイジングに力を入れている。

### ③ 福島 通子

不妊治療・不育症治療と仕事の両立に関連する人事労務管理



特定社会保険労務士  
認定登録 医療経営コンサルタント

医療経営士。経営学修士 (MBA)。厚生労働省「医師の働き方改革に関する検討会」構成員他多数の委員会委員、日本看護協会「看護労働委員会」他多数の委員会委員等を歴任。厚生労働省、都道府県、労働局、社会保険労務士会、医療関連団体、公立病院・公的病院・民間病院、社会福祉法人、保険会社等での講演多数。おもに医療従事者の働き方に関する著書多数。  
<https://michikof-sr.jp>

## 受講方法

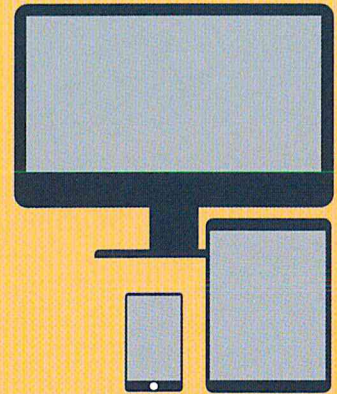
本研修は  
オンデマンド配信で  
実施いたします。

お申込みは  
本研修WEBページ  
から

### ご準備いただくもの

インターネットに接続された  
PC、スマートフォン、  
タブレット等の端末

- ※快適にご利用いただくにあたり、高速インターネット回線のご利用を推奨いたします。
- ※視聴にかかる通信費等は視聴する方の負担となります。
- ※事前に本研修WEBページより視聴環境についてご確認ください。



## お申込みから受講完了までの流れ

### STEP 1

インターネットで  
お申込み

- ID (メールアドレス)、PWを設定



<https://www.c-kensyu.metro.tokyo.lg.jp>

### STEP 2

受付メールを  
受け取る

- 本人確認メール、登録完了メールを受け取る



### STEP 3

視聴サイトに  
ログイン

- ID・PWでログインして受講開始

### STEP 4

受講期間内に  
研修動画を視聴し  
アンケートに  
答える



#### 【注意事項】

- 同一のアカウントで複数名のご利用・受講はできません。
- ひとつのお申込みにつき、おひとりをご受講ください。
- 本研修の録画・録音・撮影及び資料の2次利用、詳細内容のSNS等への投稿は固くお断りいたします。



リサイクル適正 (A)

この印刷物は印刷用の紙へリサイクルできます。

働く人のチャイルドプランサポート事業研修会事務局 (株式会社大手広告通信社内)

お問い合わせ



03-5357-1847

開設時間 / 9:00~17:00  
(土日・祝日を除く)